

Регламенты применения

Культура	Норма расхода препарата, л/га	Вредный объект	Способ, время обработки, ограничения	Кратность обработок
Яблоня	0,6–0,8	Клещи	Опрыскивание в период вегетации. Расход рабочей жидкости – 800–1200 л/га	2
Огурец и томат защищенного грунта	0,5–0,8	Обыкновенный паутинный клещ, тепличная белокрылка	Опрыскивание в период вегетации в концентрации 0,05–1,0%. Расход рабочей жидкости – 1000–3000 л/га	2



Горячая линия Bayer
8 (800) 234-20-15 (для аграриев)

www.cropscience.bayer.ru



- Прайс-лист
- Каталог препаратов
- Атлас вредных объектов
- Прогноз погоды
- Калькулятор форсунок
- Меры безопасности



Быстрее, выше, сильнее



Преимущества

- Высокая эффективность против всех стадий развития клещей
- Широкий спектр активности
- Уникальный механизм действия
- «Нокдаун» эффект, овицидный и продолжительный защитный эффекты
- Встроенная антирезистентная стратегия
- Совместимость с биологическим методом защиты растений (IPM)

Инсекто-акарицид
нового поколения

Характеристика препарата

Культуры:	яблоня, томат и огурец защищенного грунта
Препаративная форма:	концентрат суспензии
Действующее вещество:	спиромезифен (228,6 г/л) + абамектин (11,4 г/л)
Химический класс:	кето-енолы (тетроновые кислоты) + авермектины
Механизм действия:	ингибитор синтеза липидов + активатор ГАМК
Способ проникновения:	спиромезифен – контактный, абамектин – контактно-кишечный
Спектр активности:	паутинные клещи, белокрылка, красный плодовой клещ, земляничный клещ, эриофидные клещи, трипсы, минеры и листоблошки
Норма расхода:	0,5-0,8 л/га
Упаковка:	флакон, 1 л

Спектр действия

- Эффективен против широкого спектра клещей: Tetranychus, Brevipalpus, Panonychus, Aculus, Eotetranychus и Polyphagotarsonemus
- Действует на все стадии развития клещей
- Обеспечивает быстрое воздействие на популяции клещей, обеспечивая высокий уровень контроля вредителей
- Обеспечивает наиболее гибкое использование для контроля клещей благодаря хорошему начальному и продолжительному защитному эффекту
- Обладает комбинацией двух механизмов действия, не имеющих кросс-резистентности, обеспечивает отличное управление резистентностью

Механизм действия

- **СПИРОМЕЗИФЕН** мешает биохимическим процессам, связанным с развитием клещей (биосинтез липидов), поэтому начальное действие у него медленнее в сравнении с остротоксичными акарицидами, но значительно быстрее, чем у ингибиторов синтеза хитина. Спиromезифен действует на все стадии развития клещей
- **АБАМЕКТИН** состоит из двух изомеров: авермектина В1а (>80%), авермектина В1b (<20%)
- **МЕХАНИЗМ ДЕЙСТВИЯ:** активатор хлоридных каналов в нейромышечной передаче, контактно-кишечный
- Отличается трансламнарным эффектом, накапливаясь в межклеточном пространстве под кутикулой листа
- Обладает акарицидным и инсектицидным свойствами

СПИРОМЕЗИФЕН



Клещи



Белокрылка



Листоблошки

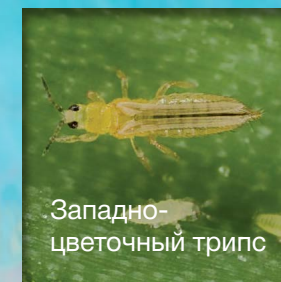
+ АБАМЕКТИН

СПЕКТР
ДЕЙСТВИЯ
РАСШИРЯЕТСЯ

АБАМЕКТИН



Минеры



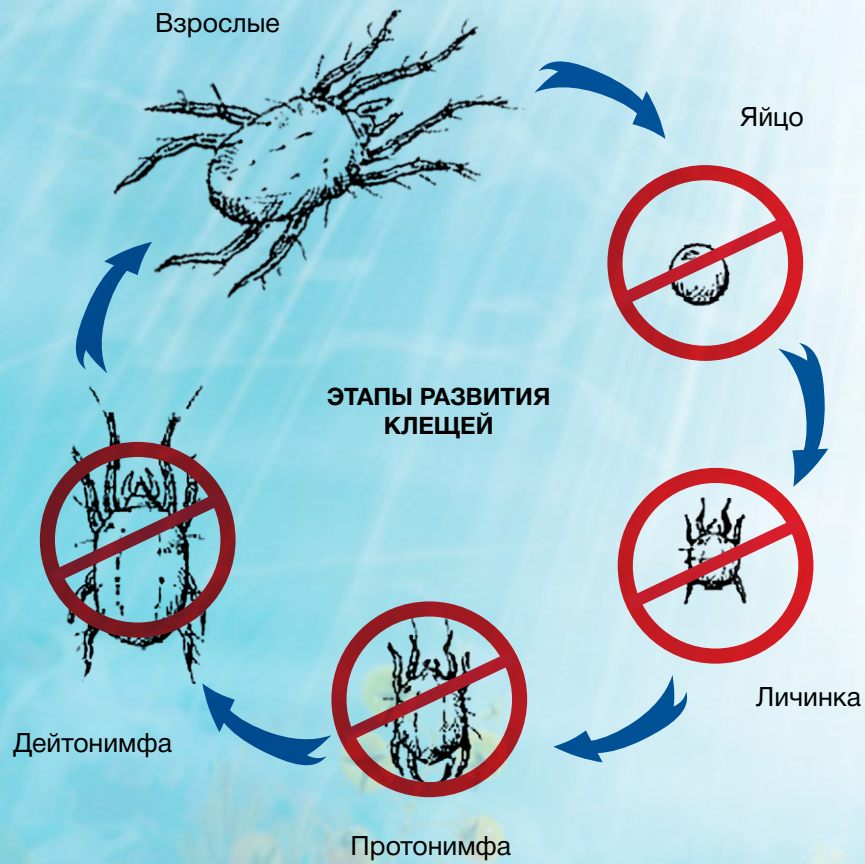
Западно-цветочный трипс

Как работает спиромезифен

... на разных этапах развития клещей

**ПОРАЖАЮТСЯ ВСЕ ФАЗЫ, КРОМЕ
ВЗРОСЛЫХ САМЦОВ**

**ЛИЧИНКИ И НЕПОДВИЖНЫЕ ФАЗЫ ГИБНУТ НА
ПРОТЯЖЕНИИ РАЗВИТИЯ СЛЕДУЮЩЕЙ ФАЗЫ**



о.б.е.р.о.н[®]
рапид



Личинка



Протохризалида



Протонимфа

о.б.е.р.о.н[®]
рапид



Личинка



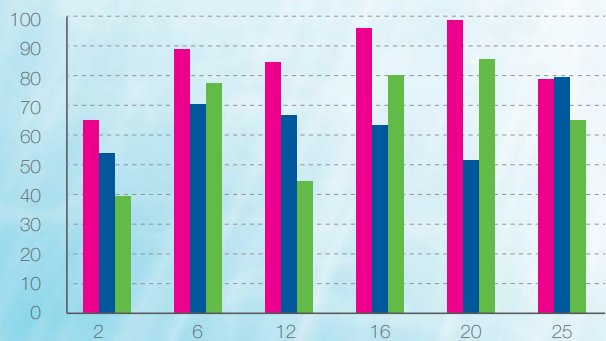
Протохризалида



Протонимфа

**БЛАГОДАря ДВУМ ДЕЙСТВУЮЩИМ ВЕЩЕСТВАМ
ЗАКРЫТЫ ВСЕ ФАЗЫ РАЗВИТИЯ ВРЕДИТЕЛЯ**

ПРОТИВ КРАСНОГО ПЛОДОВОГО КЛЕЩА (PANONYCHUS ULMI)



■ Оберон® Рапид – 0,6 л/га
 ■ Оберон® Рапид – 0,5 л/га
 ■ Пропаргит – 2,5 кг/га

Примечания:

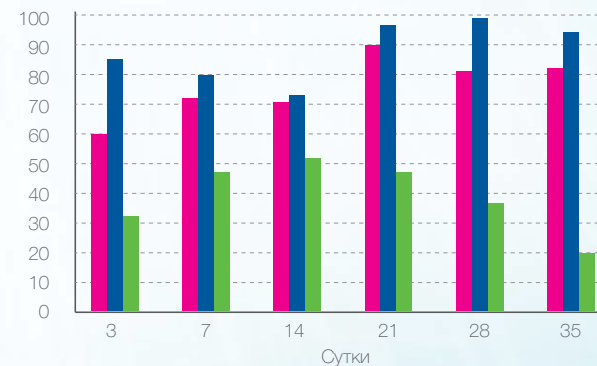
1. На 12-й день в варианте Пропаргит дополнительно провели обработку Абабектином (18 г/л) 1,2 л/га.
2. В варианте Оберон® Рапид (0,5 л/га) на 20-й день дополнительно провели обработку Аверсектином (50 г/л) 0,2 л/га.

ООО «Ландшафт», 22.06.2015г.,
Краснодарский край



Оберон® Рапид в норме 0,6 л/га сдерживал развитие клеща в течение 25 дней

БИОЛОГИЧЕСКАЯ ЭФФЕКТИВНОСТЬ ПРОТИВ САДОВОГО ПАУТИННОГО КЛЕЩА (SCHIZOTETRANYCHUS PRUNI)



■ Оберон® Рапид – 0,5 л/га
 ■ Оберон® Рапид – 0,8 л/га
 ■ Пропаргит – 2,2 кг/га

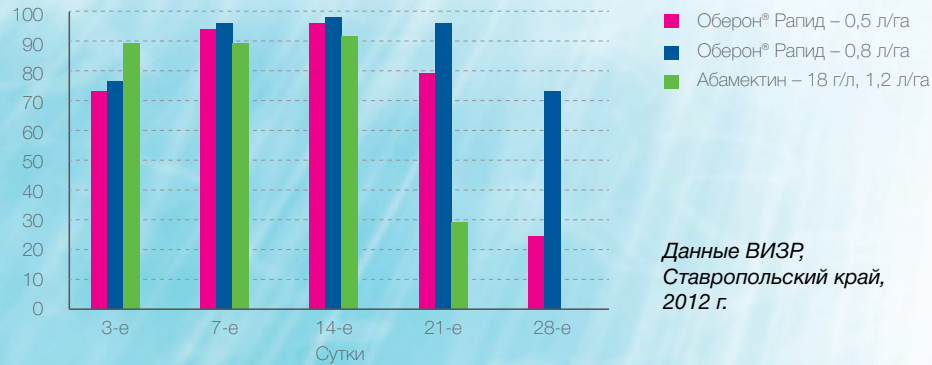
Данные ВИЗР,
Краснодарский край, 2013 г.
Садовый паутинный клещ
ВВСН 77

Оберон® Рапид в норме 0,8 л/га сдерживал развитие клеща в течение 35 дней

Биологическая эффективность

Клещи, белокрылка, листоблошка

ПРОТИВ ОБЫКНОВЕННОГО ПАУТИННОГО КЛЕЦА (TETRANYCHUS URTICAE)



Оберон® Рапид в норме 0,8 л/га сдерживал развитие клеща в течение 28 дней.

При численности 26 клещей / лист до обработки.

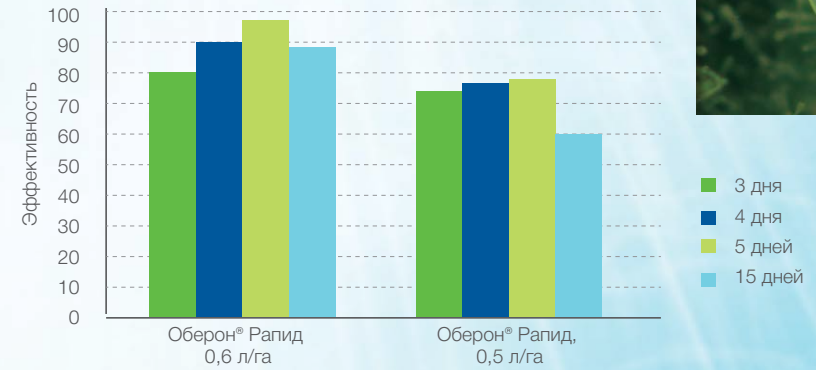


Без обработки

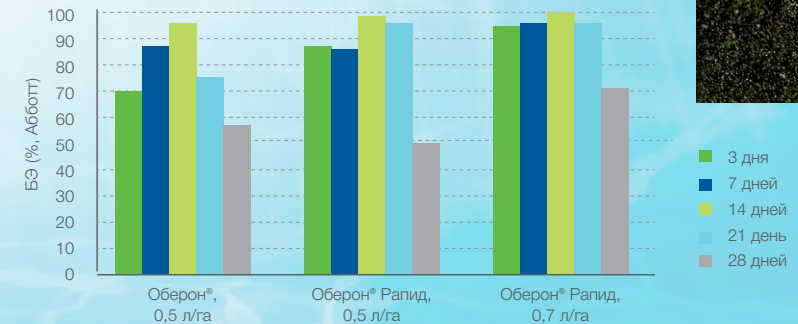


Однократная обработка

ПРОТИВ БЕЛОКРЫЛКИ (TRIALEURODES VAPORARIORUM) НА TOMATE



ПРОТИВ ЛИСТОБЛОШКИ



Плодовые культуры

Селективность к энтомофагам



09

Зеленый конус



10

Мышьиные ушки



55–57

Обособление бутонов



57–59

Розовый бутон



60–65

Цветение



67–72

Завязь до 1,5 см



74

Фаза «грецкий орех»



75–87

Рост, налив и созревание

НАИМЕНОВАНИЕ ЭНТОМОФАГА

СТЕПЕНЬ УГНЕТАНИЯ ПОПУЛЯЦИИ ЭНТОМОФАГА

Anthocoris spp.	Не угнетается
Amblyseius cucumeris	Частично угнетается
Amblyseius swirskii	Частично угнетается
Aphidius spp.	Частично угнетается
Chrysoperla carnea	Не угнетается
Coccinellidae	Не угнетается
Dacnusa sibirica	?
Diglyphus isea	Не угнетается
Encarsia formosa	Не угнетается
Eretmocerus spp.	Не угнетается
Feltiella acarisuga	Сильное угнетение
Macrolophus caliginosus	Не угнетается
Orius spp.	Не угнетается
Phytoseiulus persimilis	Умеренное угнетение
Typhlodromus pyri	Не угнетается

Влияние препарата Оберон® Рапид на полезную энтомофауну, цветовая шкала угнетения популяции в %:

Не угнетается	<10
Частично угнетается	10-25
Умеренное угнетение	25-50
Сильное угнетение	>75

Норма расхода: 0,6–0,8 л/га.

1-я обработка – после цветения. Если появится новая волна клещей через 30–40 дней - проводят 2-ю обработку.

Особенности применения в ...

защищенном грунте на овощных культурах

СПОСОБ ПРИМЕНЕНИЯ

- Опрыскивание по вегетации при превышении ЭПВ.
- Рекомендуем использовать препараты с другим механизмом действия, совместимые с IPM: бупрофезин, битоксибацилин, тиаклоприд, пирипроксифен, спиносад, флоникамид, ацеквиноцил, цифлومتофен, азадирахтин и т. д.

НОРМА РАСХОДА

- 0,5–0,8 л/га (концентрация рабочего раствора – 0,05–0,08%).
- Обязательна ротация с Конфидор® Экстра (0,03–0,05%, полив под корень) и Мовенто® Энерджи (0,04–0,05%, опрыскивание) против белокрылки, трипсов, тлей.

