

АО «БАЙЕР»



Защита  
/////// нута

## Комплексная защита

### нута

В последние годы площадь нута в РФ показывает положительную динамику: в 2022 году прирост составил — 8 %, а в 2023 — 32 %. В пиковом 2018 году посевная площадь под этой культурой составляла рекордные 851,2 тыс. га. Стоит заметить, что наряду с ростом площадей выросла средняя урожайность этой ценной зернобобовой культуры: в 2020 году результат был 8,7 ц/га; в 2021 — 10,1 ц/га; в 2022 — 13,6 ц/га, а в 2023 — 14,6 ц/га.

#### Гербициды

Мерлин  
Флекс



#### Фунгициды

ПРОЗАРО



#### Инсектициды



#### Протравители

РЕДИГО  
ПРО



## Контроль основных болезней всходов

РЕДИГО  
ПРО

Комбинированный системный препарат для предпосевной обработки семян нута, люпина, гороха, льна и других зерновых с усиленной фунгицидной активностью против широкого спектра патогенов.

#### СОСТАВ

Протиоконазол, 150 г/л +  
Тебуконазол, 20 г/л

#### ФОРМУЛЯЦИЯ

Концентрат суспензии (КС)

#### ОБЪЕКТЫ

Аскохитоз, фузариозная корневая гниль, фузариозное увядание, плесневение семян

#### ПРИМЕНЕНИЕ

Протравливание семян перед посевом.  
Расход рабочей жидкости — 10 л/т

#### НОРМА РАСХОДА

0,55 л/т

#### УПАКОВКА

5 л (канистра)

#### ХАРАКТЕРИСТИКИ ПРОДУКТА

- // Высокая биологическая эффективность в борьбе с корневыми гнилями.
- // Все основные культуры в одном контракте — препарат зарегистрирован для широкого спектра культур.
- // Ростостимулирующее действие Протиоконазола.



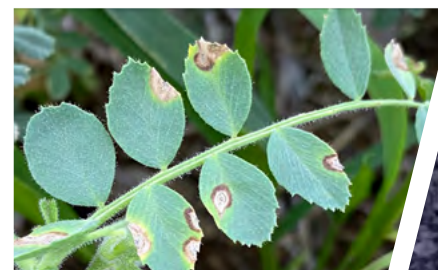
## Защита семян от болезней



Плесневение семян



Фузариозная корневая гниль



Аскохитоз



Фузариозное увядание

Всходы нута повреждаются как почвенной, так и семенной инфекциями. Наиболее вредоносными являются: фузариозное увядание, аскохитоз, фузариозная корневая гниль, плесневение семян. Потери урожая могут быть существенными, особенно в севооборотах с короткой ротацией.

## Защита от сорняков

### Мерлин Флекс

Довсходовый почвенный гербицид кросс-спектра для контроля однолетних злаковых и двудольных сорняков.

#### СОСТАВ

Изоксафлютол, 240 г/л + Антидот ципросульфамид, 240 г/л

#### ФОРМУЛЯЦИЯ

Концентрат суспензии (КС)

#### ОБЪЕКТЫ

Однолетние злаковые и двудольные сорняки

#### ПРИМЕНЕНИЕ

Однократное опрыскивание посевов до всходов культуры

#### НОРМА РАСХОДА

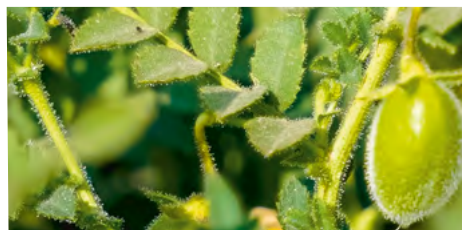
0,2–0,3 л/га

#### УПАКОВКА

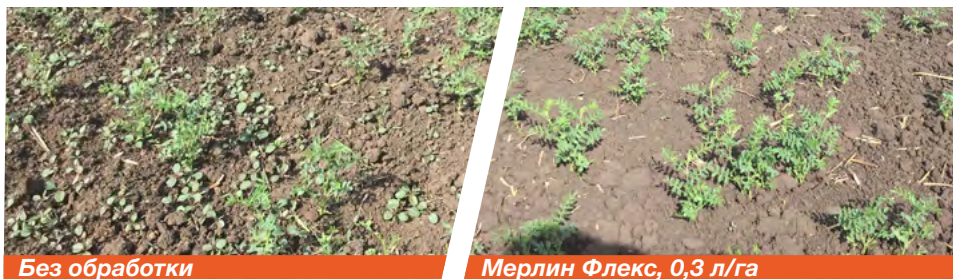
5 л (кантистра)

#### ХАРАКТЕРИСТИКИ ПРОДУКТА

- // Наиболее полный контроль сорняков.
- // Защитный период до 6 недель.
- // Эффект реактивации даже после небольших осадков.
- // Не требует заделки в почву.



## Борьба с двудольными и злаковыми сорняками



Без обработки

Мерлин Флекс, 0,3 л/га

Сорняки оказывают значительное влияние не только на урожай нута, но и на качество выращенной продукции. Vegetирующие зеленые сорняки в процессе обмолота окрашивают зерно своим соком, что приводит к потере товарного вида и чувствительному снижению в цене.

## Сроки и норма применения гербицида Мерлин Флекс на нуте



## Защита от болезней

### ПРОЗАРО

Мощный системный фунгицид для защиты нута, проявляющий высокую эффективность против широкого спектра патогенов, включая аскохитоз.

#### СОСТАВ

Концентрат эмульсии, содержащий Протиоконазол, 125 г/л + Тебуконазол, 125 г/л

#### ВРЕДНЫЙ ОБЪЕКТ

Аскохитоз

#### НОРМА РАСХОДА

0,8–1,0 л/га

#### УПАКОВКА

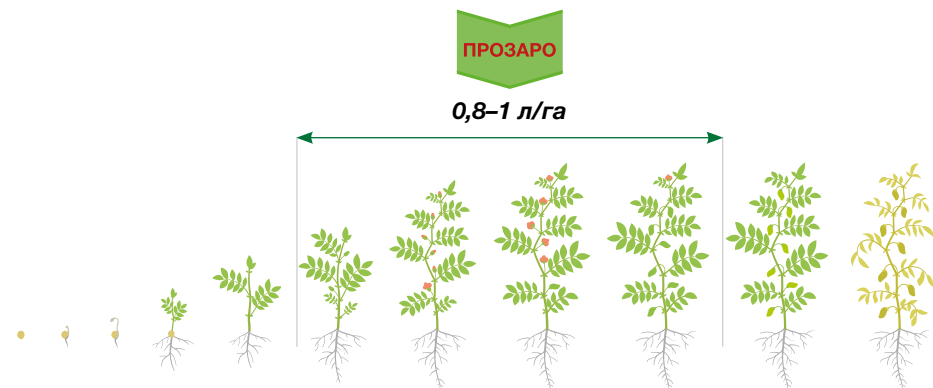
5 л

#### ХАРАКТЕРИСТИКИ ПРОДУКТА

- // Высокая эффективность против аскохитоза.
- // Двойное действие. Тебуконазол обеспечивает «стоп-эффект», а Протиоконазол — длительную защиту.
- // Системный продукт: меньше зависит от качества нанесения.

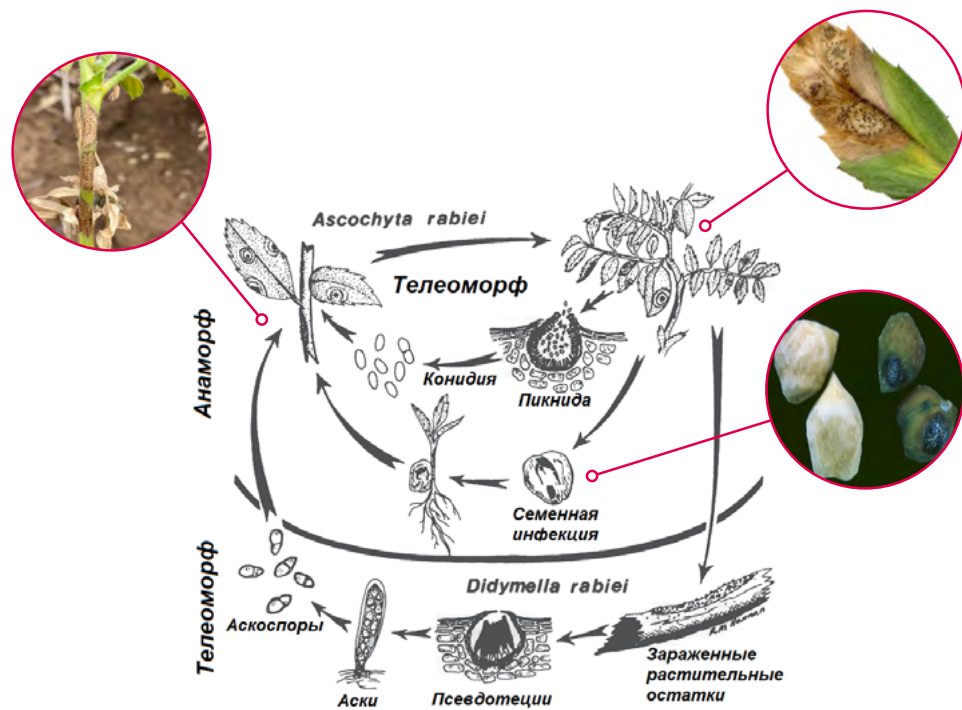


## Сроки и нормы применения фунгицида Прозаро на нуте



Существует ряд патогенов, поражающих растения нута в период вегетации. Наиболее опасным заболеванием в России является аскохитоз, который способен полностью уничтожить посевы нута при благоприятных для гриба условиях.

## Аскохитоз нута



## Регламент применения препаратов

Препарат	Вредный объект	Норма расхода л/т, л/га	Способ применения	Срок ожидания (кратность обработок)
<b>Редиго Про</b>	Аскохитоз, фузариозная корневая гниль, фузариозное увядание, плесневение семян	0,55	Протравливание семян перед посевом. Расход рабочей жидкости — 10 л/т	– (1)
<b>Мерлин Флекс</b>	Однолетние злаковые и двудольные сорные растения	0,2–0,3	Однократное опрыскивание почвы до всходов культуры. Расход рабочей жидкости — 200–250 л/га	60 (1)
<b>Прозаро</b>	Аскохитоз	0,8–1,0	При появлении первых признаков заболевания, но не позднее фазы бутонизации. Расход рабочей жидкости — 200–300 л/га	21 (1)



Горячая линия для аграриев  
8 800 234 20 15

[www.cropscience.bayer.ru](http://www.cropscience.bayer.ru)